

BURMISTRZ SŁUBIC

**Wydział Gospodarowania
Nieruchomościami i Architektury**

WNIOSK O USTALENIE LOKALIZACJI INWESTYCJI CELU PUBLICZNEGO

(prosimy wypełniać czytelnie drukowanymi literami)
(należy wypełnić wszystkie rubryki wniosku, ewentualnie napisać „nie dotyczy”)

| | | | |
|--|---------------|---------------|------------|
| A DANE IDENTYFIKACYJNE WNIOSKODAWCY | | | |
| Imię i nazwisko lub nazwa firmy/institucji | | | |
| Miejscowość: | | Kod pocztowy: | |
| Ulica: | | Nr domu: | Nr lokalu: |
| Nr telefonu: | *Ares e-mail: | | |

| | | | |
|--|----------------|---------------|------------|
| B DANE IDENTYFIKACYJNE PEŁNOMOCAJNIKA (jeżeli został ustanowiony) | | | |
| Imię i nazwisko: | | | |
| Miejscowość: | | Kod pocztowy: | |
| Ulica: | | Nr domu: | Nr lokalu: |
| Nr telefonu: | *Adres e-mail: | | |

UWAGA! W przypadku podania adresu e-mail należy zapoznać się z klauzulą informacją o wyrażeniu zgody na przetwarzanie przez urząd Państwa danych osobowych w tym zakresie.

Na podstawie ustawy z dnia 27 marca 2003 r. o planowaniu i zagospodarowaniu przestrzennym (t.j. Dz. U. z 2018 r. poz. 1945 ze zm.) **WNOSZĘ O USTALENIE LOKALIZACJI INWESTYCJI CELU PUBLICZNEGO**

| | | | | |
|---|--|--------|--------------|------------|
| C DANE IDENTYFIKACYJNE INWESTYCJI | | | | |
| Rodzaj inwestycji (obiektu) lub przewidywany sposób użytkowania obiektu lub terenu (należy wpisać rodzaj planowanych robót np. budowa, rozbudowa, nadbudowa, odbudowa, przebudowa, zmiana sposobu użytkowania obiektu budowlanego lub jego części, oraz funkcję i sposób zagospodarowania terenu, np. budynek mieszkalny jednorodzinny (w zabudowie wolnostojącej, bliźniaczej, szeregowej), wielorodzinny, usługowy, warsztatowy, magazynowy, handlowy, gospodarczy, garażowy, produkcyjny z podaniem technologii: | | | | |
| | | | | |
| | | | | |
| | | | | |
| | | | | |
| | | | | |
| | | | | |
| | | | | |
| | | | | |
| | | | | |
| | | | | |
| | | | | |
| | | | | |
| | | | | |
| | | | | |
| | | | | |
| | | | | |
| | | | | |
| Miejscowość: | | Ulica: | Nr: | Nr lokalu: |
| Numer(y)działek: | | | Numer obrębu | |

D CHARAKTERYSTYKA INWESTYCJI**1. Określenie zapotrzebowania na wodę, energię oraz sposobu odprowadzania lub oczyszczania ścieków (właściwe zakreślić):**

| | | |
|---|--|------------------------|
| Woda: a) z sieci b) własne ujęcie | | [m ³ /doba] |
| Energia: a) z sieci b) inne źródło: | | [kWh] |
| Gaz: a) z sieci b) inne źródło..... | | [kWh] |
| Ogrzewanie - źródło ciepła: | | [kW] |

Sposób odprowadzenia lub oczyszczania ścieków bytowych:

- a) do kanalizacji miejskiej
- b) do zbiornika bezodpływowego
- c) do przydomowej oczyszczalni ścieków

Sposób odprowadzenia lub oczyszczania ścieków technologicznych:

- a) do kanalizacji deszczowej
- b) do szczelnego zbiornika
- c) do przydomowej oczyszczalni ścieków

w ilości: m³ /doba / miesiąc / rok

Sposób odprowadzenia wód opadowych:

- a) do kanalizacji miejskiej deszczowej
- b) na teren zielony objęty niniejszym wnioskiem
- c) do zbiornika bezodpływowego
- d) do przydomowej oczyszczalni ścieków
- e) do urządzenia wodnego**:

(podać rodzaj urządzenia)

Inne.....

2. Sposób unieszkodliwiania odpadów:**3. Inne potrzeby w zakresie infrastruktury technicznej (np. własne ujęcie wody):****4. Określenie planowanego zagospodarowania terenu oraz charakterystyki zabudowy (w tym przeznaczenie i gabaryty projektowanych obiektów):** *nie wypełniać w przypadku dołączenia do wniosku kompleksowego opracowania zawierającego część opisową charakterystyki inwestycji.***budynki: w przypadku więcej niż jednego budynku należy podać parametry dla każdego obiektu oddzielnie lub podać informację, że podane dane dotyczą każdego z budynków:**Ilość i rodzaj kondygnacji (*jedna, dwie pełne, jedna z poddaszem użytkowym itp., podpiwniczenie*):

Liczba lokali:

Szerokość elewacji frontowej m.

Planowana powierzchnia zabudowy m²

Wysokość budynku do kalenicy m.

Wysokość górnej krawędzi elewacji frontowej m.

Rodzaj dachu (*płaski, jedno, dwu, wielospadowy, czterospadowy, kopertowy*).....

Kąt nachylenia połaci dachowych.....

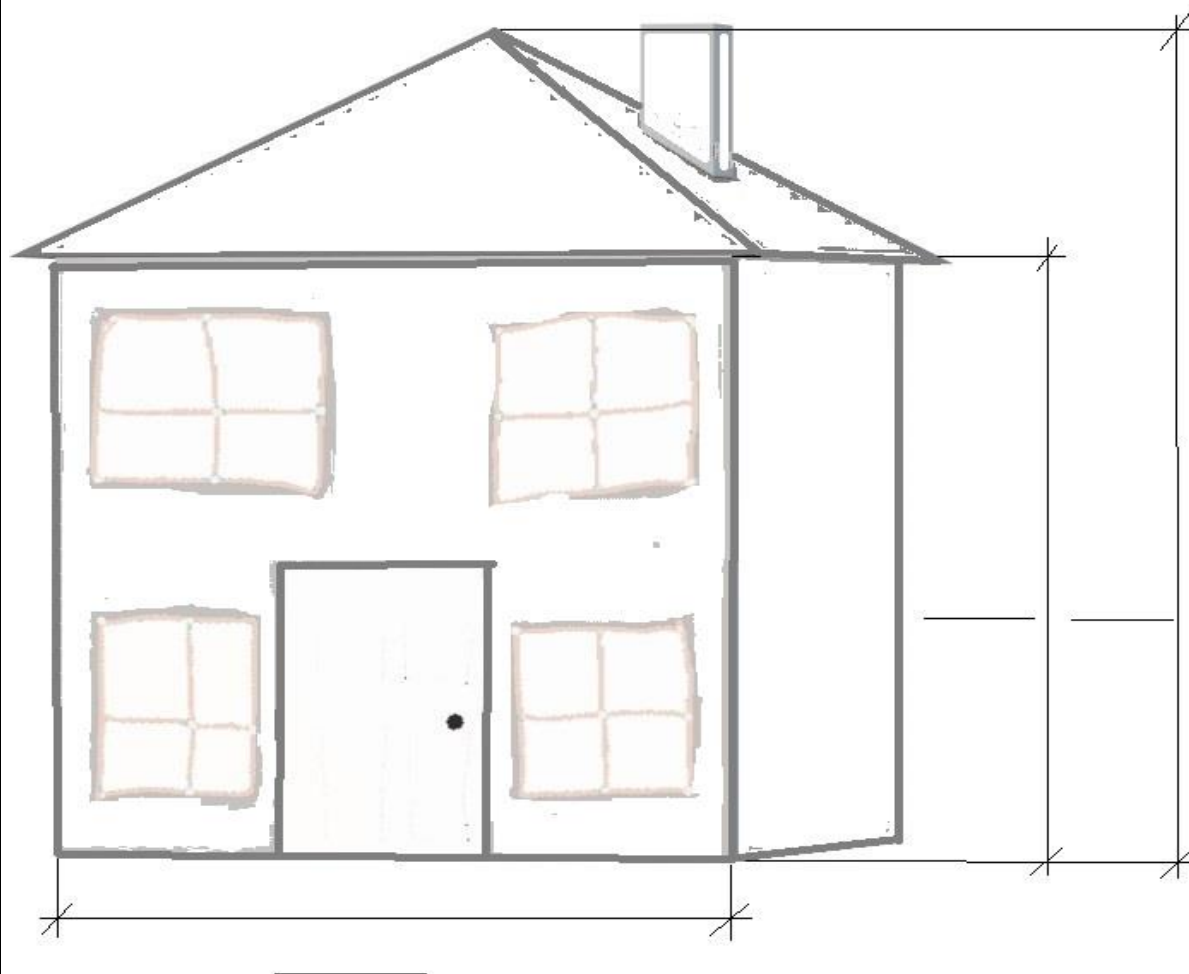
Rodzaj pokrycia dachowego (*rodzaj materiału, kolor*):

Sposób doświetlenia poddasza :

- a) okna połaciowe
- b) świetliki
- c) lukarny: ilość:, wysokość:..... m, szerokość:.....m, rodzaj dachu:....., kąt nachylenia połaci dachowej:....., materiał i kolor pokrycia dachowego:

W przypadku rozbudowy/nadbudowy: powierzchnia zabudowy istniejąca:..... m²
orazpowierzchnia rozbudowywana/nadbudowywana.....m²

Graficzne przedstawienie parametrów projektowanych budynków, obiektów budowlanych



Informacje w przypadku zmiany sposobu użytkowania obiektu:

dotychczasowy sposób użytkowania

planowany sposób użytkowania.....

5. Budowle:

Rodzaj budowli wraz z danymi charakterystycznymi tj. długość, pojemność, wysokość (budowla to każdy obiekt budowlany niebędący budynkiem lub obiektem małej architektury, np.: obiekty liniowe, sieci uzbrojenia terenu, wolnostojące trwale związane z gruntem urządzenia reklamowe, zbiorniki, maszty antenowe i in.)

.....
.....
.....
.....
.....
.....
.....
.....
.....
.....

6. Granice terenu inwestycji przedstawiono na kopii mapy zasadniczej linią koloru przedstawiono planowaną inwestycję. oraz odpowiednio linią koloru przedstawiono planowaną inwestycję.

7. Dane charakteryzujące wpływ inwestycji na środowisko zgodnie z Rozporządzeniem Rady Ministrów z dnia 9 listopada 2010 r. w sprawie przedsięwzięć mogących znacząco oddziaływać na środowisko:

.....
.....

UWAGA! Przy podaniu ww. danych należy wziąć pod uwagę obiekty i funkcje istniejące, realizowane i przewidziane do realizacji.

8. Określenie powierzchni sprzedaży w przypadku

planowanej budowy obiektu handlowego: m²

9. Określenie powierzchni terenu podlegającej przekształceniu (powierzchnia terenu, która w wyniku realizacji przedsięwzięcia ulegnie zmianie, np. powierzchnia pod budynkami, dojazdami itp., pozostały grunt to teren biologicznie czynny). m², w tym powierzchnia użytkowa garaży / parkingu wraz z infrastrukturą towarzyszącą:.....m²

10. Obsługa komunikacyjna – określenie dostępu do drogi publicznej (należy podać z jakiej drogi będzie następował zjazd na działkę poprzez podanie nazwy ulicy, ew. nr ewidencyjnego drogi, w razie służebności przejazdu lub dróg wewnętrznych należy podać numery działek przez które nastąpi dostęp do drogi publicznej; określenie czy zjazd wymaga realizacji.

a) bezpośrednio z drogi publicznej

b) poprzez drogę wewnętrzną.....

c) działkę

UWAGA: w przypadku pośredniego dostępu do drogi publicznej tj. poprzez drogę wewnętrzną prywatną lub działkę, w przypadku braku tytułu własności lub współwłasności do drogi wewnętrznej lub działki - do wniosku należy dołączyć dokument stwierdzających prawo przejazdu (służebność)

11. Informacja o oddziaływaniu na działki sąsiednie (należy podać informacje czy inwestycja będzie oddziaływać na działki sąsiednie i wskazać jakie lub podać, że oddziaływanie zamyka się w granicach nieruchomości objętej wnioskiem):

.....
.....
.....
.....
.....

UWAGA! Działki sąsiednie, na które oddziałuje planowane zamierzenie należy również oznaczyć na załączniku graficznym.

| E | NIEZBĘDNE ZAŁĄCZNIKI: | Ilość: |
|----------|--|---|
| 1. | <p>Jeden egzemplarz aktualnej mapy zasadniczej a w przypadku jej braku - mapy katastralnej, przyjętej do państwowego zasobu geodezyjnego i kartograficznego, z oryginalnymi pieczętkami Powiatowego Ośrodka Dokumentacji Geodezyjnej i Kartograficznej w Słubicach, lub jeden egzemplarz mapy elektronicznej (dxf) wraz z licencją.</p> <p>Mapy muszą obejmować obszar nie mniejszy niż trzykrotna szerokość frontu działki objętej wnioskiem o ustalenie warunków zabudowy, nie mniejszy niż 50 m, w skali 1:500 lub 1:1000.</p> <p><u>Mapy nie powinny zawierać żadnych wykreślanych samodzielnie obiektów lub oznaczeń, zakresień itp.</u></p> | <p>1 mapa w formie papierowej</p> <p>1 mapa w formie elektronicznej</p> |
| 2. | <p>Opracowanie graficzne zawierające charakterystykę zabudowy i zagospodarowania terenu, umiejscowienie planowanego zamierzenia inwestycyjnego (Opracowanie może być wykonane na kserokopii mapy z pkt 1 lub na wydruku mapy elektronicznej).</p> | 1 |
| 3 | <p>Określenie granic terenu objętego wnioskiem, przedstawionych na kopii mapy zasadniczej lub, w przypadku jej braku, na kopii mapy katastralnej, przyjętych do państwowego zasobu geodezyjnego i kartograficznego, obejmujących teren, którego wniosek dotyczy, i <u>obszaru, na który ta inwestycja będzie oddziaływać</u>, w skali 1:500 lub 1:1000, a w stosunku do inwestycji liniowych również w skali 1:2000;</p> | 1 |
| 4 | <p>Zapewnienie dostawy energii elektrycznej, wody, gazu i odbioru ścieków od właściwej jednostki organizacyjnej tzw. promesy lub kopie umów dostawy mediów.</p> | od każdego dostawcy mediów |
| 5 | <p>Określenie przeznaczenia i gabarytów projektowanych obiektów budowlanych oraz powierzchni terenu podlegającej przekształceniu, przedstawione w formie graficznej (można skorzystać z grafiki udostępnionej we wniosku)</p> | 1 |
| 6 | <p>Oryginał lub urzędowo poświadczony odpis pełnomocnictwa (upoważnienia) udzielonego osobie działającej w imieniu wnioskodawcy.</p> | 1 |
| 7 | <p>Ostateczna decyzja o środowiskowych uwarunkowaniach dla planowanych:</p> <p>a) przedsięwzięć mogących zawsze znacząco oddziaływać na środowisko;</p> <p>b) przedsięwzięć mogących potencjalnie znacząco oddziaływać na środowisko.</p> <p>Listę wyżej wskazanych przedsięwzięć zawiera rozporządzenie Rady Ministrów z dnia 9 listopada 2010 r. w sprawie przedsięwzięć mogących znacząco oddziaływać na środowisko.</p> | 1 |
| 8 | <p>Dowód wniesienia opłaty skarbowej.</p> <p>Nie podlega opłacie skarbowej dokonanie czynności urzędowej, wydanie zaświadczenia oraz zezwolenia w sprawach budownictwa mieszkaniowego.</p> <p>Zwalnia się od opłaty skarbowej jednostki budżetowe i jednostki samorządu terytorialnego.</p> <p>Opłata skarbowa:</p> <ul style="list-style-type: none"> - od decyzji o warunkach zabudowy – 598,00 zł, - od przeniesienia decyzji o ustaleniu lokalizacji inwestycji celu publicznego na rzecz innej osoby – 56,00 zł - od zmiany decyzji o warunkach zabudowy – 10,00 zł - od złożenia dokumentu stwierdzającego udzielenie pełnomocnictwa lub prokury albo jego odpisu, wypisu lub kopii – 17,00 zł. <p>Opłata skarbowa od czynności polegającej na złożeniu dokumentu stwierdzającego udzielenie pełnomocnictwa lub prokury (jego odpisu, wypisu lub kopii) naliczana jest od każdego stosunku pełnomocnictwa (prokury). W konsekwencji w przypadku złożenia dokumentu stwierdzającego udzielenie dwóch lub więcej pełnomocnictw opłata skarbowa ulega stosownemu zwielokrotnieniu.</p> <p>Nie podlega opłacie skarbowej jeżeli pełnomocnictwo udzielane jest małżonkowi, wstępnemu, zstępnemu lub rodzeństwu.</p> <p>Opłatę skarbową należy wpłacić na konto Urzędu Miejskiego w Słubicach: Nr: 28 8371 0009 0009 1936 2000 0010 Bank Spółdzielczy w Rzepinie</p> | 1 |

Miejsce na adnotacje:

.....
(**czytelny** podpis wnioskodawcy lub osoby upoważnionej)

Uwaga: W razie stwierdzenia braków formalnych wniosku, organ wzywa wnioskodawcę, w trybie art. 64 § 2 Kodeksu postępowania administracyjnego, do uzupełnienia braków, w terminie określonym w wezwaniu od daty otrzymania wezwania, pod rygorem pozostawienia wniosku bez rozpoznania.

** Urządzenie wodne (art. 16 ust. 65 – Prawo wodne) – rozumie się przez to urządzenie lub budowlę służące do kształtowania zasobów wodnych lub korzystania z tych zasobów np. zbiorniki retencyjne rozsączające, studnie chłonne, wyloty urządzeń kanalizacyjnych służące do wprowadzania ścieków do wód, do ziemi lub do urządzeń wodnych oraz wyloty służące do wprowadzania wody do wód, do ziemi lub do urządzeń wodnych.

**KLAUZULA INFORMACYJNA DLA OSÓB SKŁADAJĄCYCH WNIOSEK O USTALENIE
WARUNKÓW ZABUDOWY**

- 1) Administratorem Państwa danych jest Urząd Miejski w Słubicach reprezentowany przez Burmistrza Słubic, ul. Akademicka 1, 69-100 Słubice, tel. 95 737 2000, e-mail: slubice@slubice.pl
- 2) Administrator wyznaczył Inspektora Ochrony Danych, z którym mogą się Państwo kontaktować we wszystkich sprawach dotyczących przetwarzania danych osobowych za pośrednictwem adresu email: inspektor@cbi24.pl lub pisemnie na adres Administratora.
- 3) Państwa dane osobowe będą przetwarzane w celu wydania decyzji o warunkach zabudowy, jak również w celu realizacji praw oraz obowiązków wynikających z przepisów prawa (art. 6 ust. 1 lit. c RODO) w związku z ustawą z dnia 27 marca 2003 r. o planowaniu i zagospodarowaniu przestrzennym i ustawą z dnia 14 czerwca 1960 r. Kodeks Postępowania Administracyjnego.
- 4) Państwa dane osobowe będą przetwarzane przez okres niezbędny do realizacji ww. celu z uwzględnieniem okresów przechowywania określonych w przepisach szczególnych, w tym przepisów archiwalnych – jako dokumenty kategorii „A” (oznaczającej dokumenty przechowywane wieczyście), tj. teczki spraw zakończonych zostaną przekazane do siedziby archiwum zakładowego na okres 25 lat, a następnie do Archiwum Państwowego, gdzie będą przechowywane wieczyście.
- 5) Państwa dane nie będą przetwarzane w sposób zautomatyzowany, w tym nie będą podlegać profilowaniu.
- 6) Państwa dane osobowe nie będą przekazywane poza Europejski Obszar Gospodarczy (obejmujący Unię Europejską, Norwegię, Liechtenstein i Islandię).
- 7) W związku z przetwarzaniem Państwa danych osobowych, przysługują Państwu następujące prawa:
 - a) prawo dostępu do swoich danych oraz otrzymania ich kopii;
 - b) prawo do sprostowania (poprawiania) swoich danych osobowych;
 - c) prawo do ograniczenia przetwarzania danych osobowych;
 - d) prawo wniesienia skargi do Prezesa Urzędu Ochrony Danych Osobowych (ul. Stawki 2, 00-193 Warszawa), w sytuacji, gdy uzna Pani/Pan, że przetwarzanie danych osobowych narusza przepisy ogólnego rozporządzenia o ochronie danych osobowych (RODO).
- 8) Podanie przez Państwa danych osobowych jest obowiązkowe. Nieprzekazanie danych skutkować będzie brakiem realizacji celu, o którym mowa w punkcie 3.
- 9) Państwa dane mogą zostać przekazane podmiotom zewnętrznym na podstawie umowy powierzenia przetwarzania danych osobowych, a także podmiotom lub organom uprawnionym na podstawie przepisów prawa.

podpis

Informujemy że klauzula informacyjna dotycząca przetwarzania danych osobowych na podstawie art. 6 ust. 1 lit. c) Rozporządzenia. znajduje się na stronie internetowej Gminy Słubice: www.slubice.pl