

Będzie to jedna z najnowocześniejszych tego typu placówek w Polsce. Prace zmierzają ku końcowi i niedługo dzieci i młodzież będą już mogły korzystać m.in. ze świetnie wyposażonych sal do terapii i wsparcia specjalistów.

Burmistrz Mariusz Olejniczak wraz z kierowniczką Biura Spraw Społecznych Sabiną Matkowską i naczelnikiem wydziału inwestycji Markiem Żurkiem oglądali dziś postęp prac na budowie. Należące do gminy pomieszczenia, w budynku na os. Świerkowym, burmistrz postanowił przeznaczyć na miejsce, gdzie dzieci, wymagające pomocy, znajdą wsparcie terapeutów i opiekunów.

Świetlica zajmie powierzchnię ok. 380 mkw. Oprócz sal do terapii znajdzie się tam też aneks kuchenny, sala konferencyjna, część sanitarna i administracyjna.

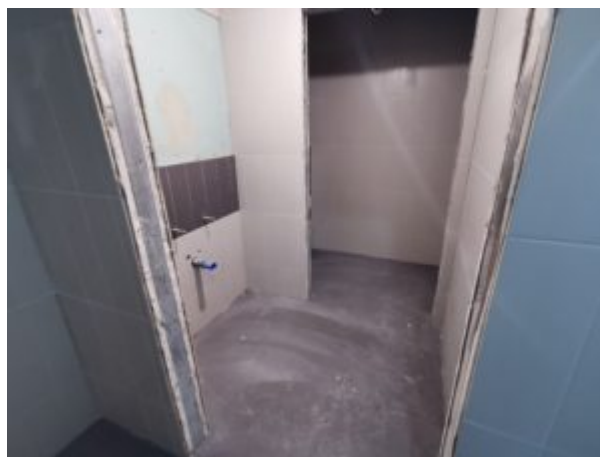
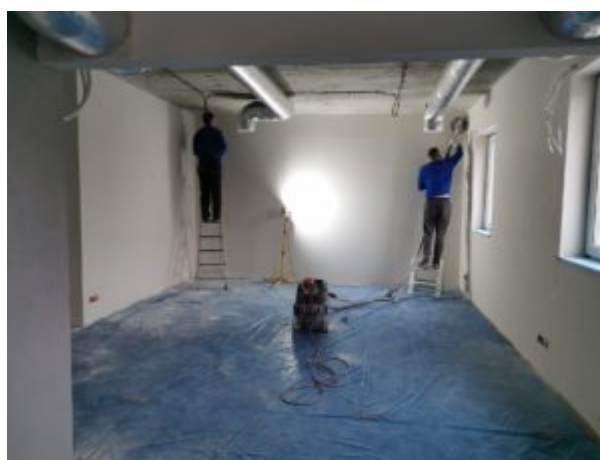
- Prowadzone tam będą różnorodne zajęcia wychowawcze, terapeutyczne i artystyczne, które będą wspomagać rodziców w rozwiązywaniu indywidualnych problemów ich dzieci - mówi Sabina Matkowska. - Mamy w planach stworzenie różnych grup wiekowych. Z każdą będzie pracować -3 opiekunów - dodaje.

900 tys. zł na tę inwestycję pochodzi z Gminnego Programu Profilaktyki i Rozwiązywania problemów Alkoholowych oraz Przeciwdziałania Narkomanii.

Jak będą wyglądać wnętrza i jak przebiegają prace?



Świetlica socjoterapeutyczna na osiedlu Świerkowym na ostatniej prostej



Świetlica socjoterapeutyczna na osiedlu Świerkowym na ostatniej prostej

